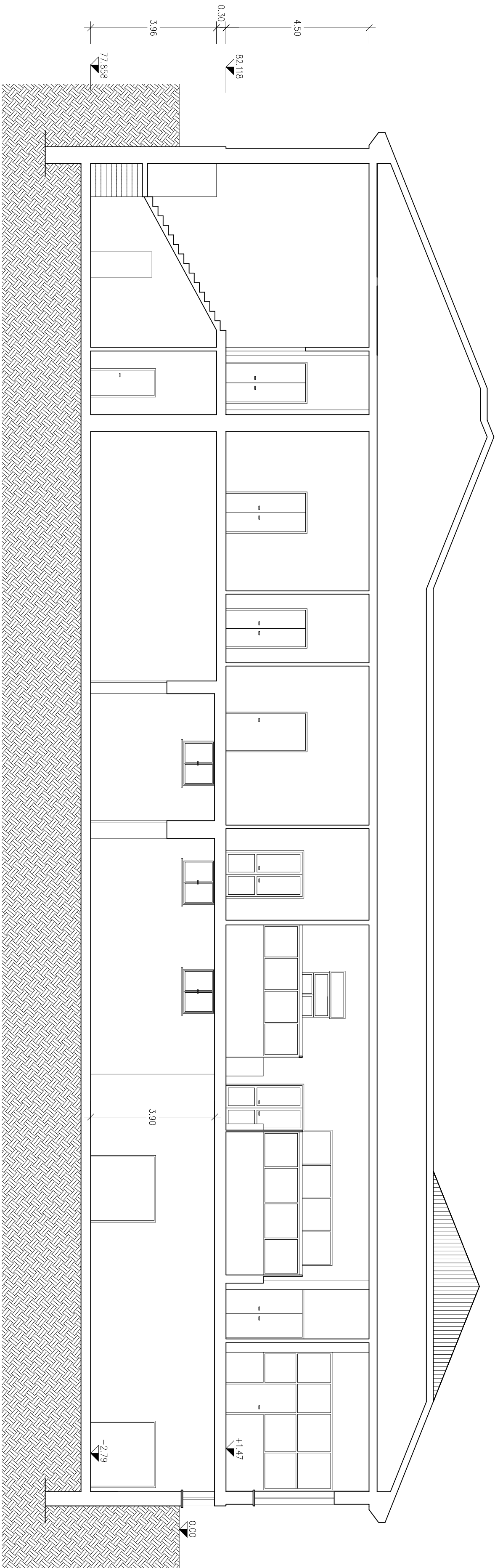
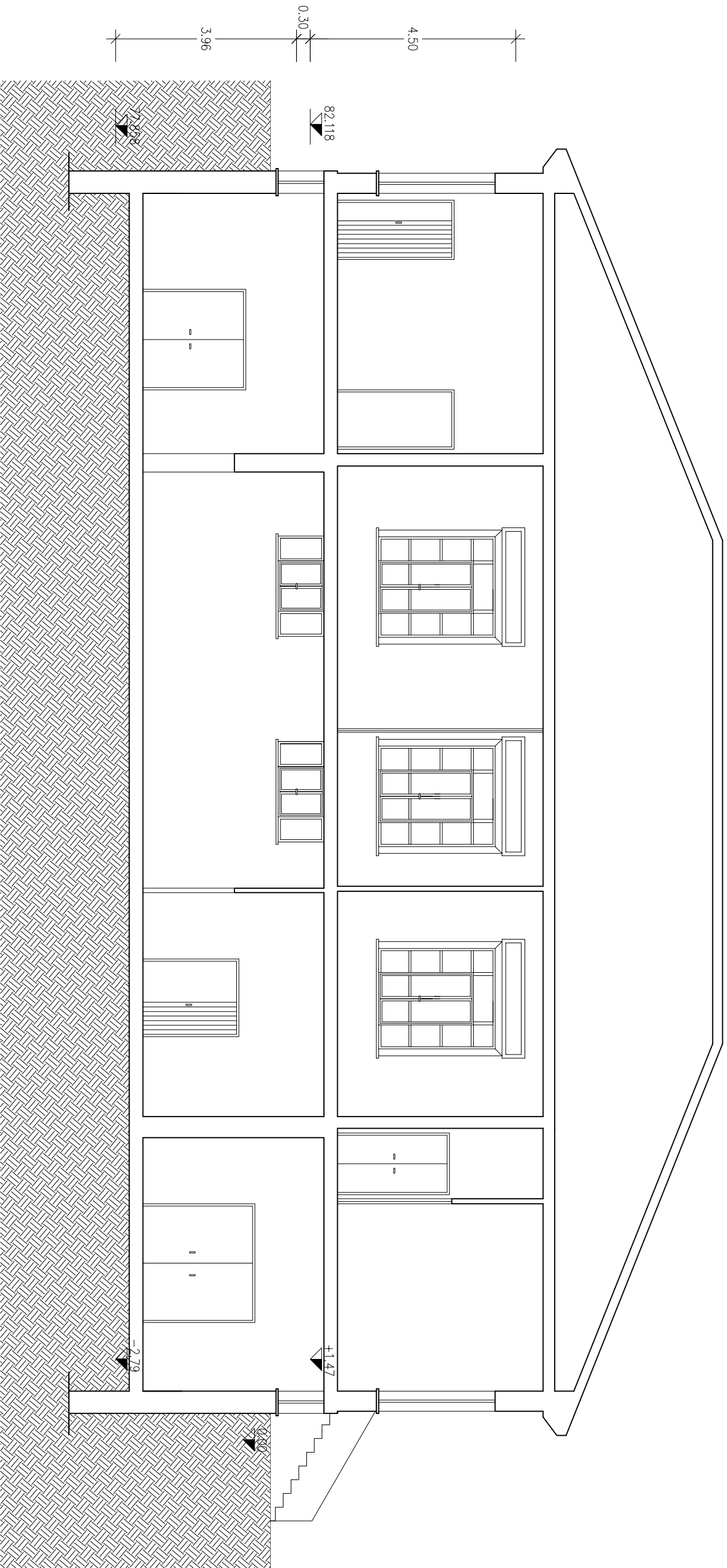


SEZIONE A-A



SEZIONE B-B



FONDAZIONE
IRCCS POLICLINICO "SAN MATTEO"

Istituto di Ricovero e Cura a Carattere Scientifico
di Tipo pubblico 27100 PAVIA
V. Leoni, 6
S.C. TECNICO-PATRIMONIALE

Pad. 13 - Farmacologia

LAVORO

TITOLO LAVORO

3

DATA
25 Febb. 1999
SCALA
1:100

SEZIONI

ITERIONE	DATA
1	4
2	5
3	6
PROG.	CLP

TEL. 1362496

PROGETTO	
S.C. TECNICO-PATRIMONIALE	
Il Progettista e Direttore dei Lavori	La Proprietà
Il Responsabile del Procedimento	Impresa Esecutrice